

**ANMELDUNG ONLINE:** [www.staufen.ag/seminare-b](http://www.staufen.ag/seminare-b)  
**ANMELDUNG PER FAX:** +49 7024 8056-111

Name, Vorname \_\_\_\_\_  
Firma \_\_\_\_\_  
Position \_\_\_\_\_  
Straße \_\_\_\_\_  
PLZ, Stadt \_\_\_\_\_  
Telefon \_\_\_\_\_  
Telefax \_\_\_\_\_  
E-Mail \_\_\_\_\_  
Datum, Unterschrift \_\_\_\_\_

**Veranstaltungsort:**  
MTU Friedrichshafen GmbH, Nußdorfer Straße, 88662 Überlingen

**Teilnahmegebühr:**  
990 EUR zzgl. MwSt. inkl. Dokumentation, Mittagessen und Getränke

**Anmeldebedingungen:**  
Wir behalten uns vor, Teilnehmer aus konkurrenzbedingten Gründen abzulehnen, die gesamte Veranstaltung / einzelne Teile räumlich und zeitlich zu verlegen oder abzusagen. Bis 14 Tage vor Veranstaltungsbeginn ist eine Stornierung kostenfrei. Bei späterer Absage wird die volle Teilnahmegebühr berechnet. Selbstverständlich können Sie einen Ersatzteilnehmer benennen.

**Hotелеmpfehlungen:**  
Ringhotel Krone Schnetzenhausen,  
Untere Mühlbachstr. 1, 88045 Friedrichshafen  
Tel.: 49 7541 4080, Fax: +49 7541 43601  
[info@ringhotel-krone.de](mailto:info@ringhotel-krone.de), [www.ringhotel-krone.de](http://www.ringhotel-krone.de)

## Lean@MTU – MTU Friedrichshafen live

Bitte wählen Sie Ihren Termin:

- 24.-25.06.2014 in Friedrichshafen / Überlingen
  - 15.-16.09.2014 in Friedrichshafen / Überlingen
- Beginn am 1. Tag um 13:30 Uhr und am 2. Tag um 7:45 Uhr

### STAUFEN.AG

Beratung.Akademie.Beteiligung

Blumenstraße 5  
D-73257 Köngen

☎ +49 7024 8056-0  
☎ +49 7024 8056-111

[j.koeser@staufen.ag](mailto:j.koeser@staufen.ag)  
[www.staufen.ag](http://www.staufen.ag)



**Janice Köser**  
Akademie Management

# STAUFEN.

## Lean@MTU MTU Friedrichshafen live

Vom traditionellen Maschinenbauer zum Lean Enterprise

MANAGEMENT  
IMPULSE



**TERMINE**  
24.-25.06.2014  
15.-16.09.2014

**ORT**  
MTU Friedrichshafen GmbH  
Friedrichshafen / Überlingen

### BestPractice ... vor Ort erleben

- > Besichtigung von 3 Werken und deren Wertstromschleifen.
- > 80% Praxis auf dem Shopfloor, 20% Theorie.
- > Visualisierung und Transparenz in der Regelkommunikation.
- > Erkennen von Handlungsbedarf und Anleitung zur Umsetzung.



# STAUFEN.

### Programminhalte

- > Erleben Sie **BestPractice Beispiele über den gesamten Wertstrom** hinweg: Lieferantenanbindung, spanende Fertigung, Elektronikproduktion, Großmotorenmontage und Logistik.
- > Lernen Sie das Projekt „lean@mtu“ kennen, im Rahmen dessen erstmals ein bereichsübergreifendes ganzheitliches **MTU Produktionssystem** eingeführt wird.
- > Erleben Sie, wie ein Unternehmen, das den Lean-Weg beschreitet, den kontinuierlichen Verbesserungsprozess (**KVP**) in der **betrieblichen Praxis** betreibt und lebt.
- > Nehmen Sie live an einer **Frühbesprechung** teil und laufen Sie die **Regelkommunikations-Kaskade** ab. Shopfloor Management ist mehr, als schicke Kennzahlen-Boards und regelmäßige Besprechungen.



### Zielgruppe

Geschäftsführer, Werkleiter und Manager aus produzierenden Unternehmen

Beginn erster Tag: 13:30 Uhr,  
Beginn zweiter Tag: 7:45 Uhr, Ende gegen 17:00 Uhr.  
Pausen werden flexibel mit den Teilnehmern festgelegt.

## Warum diese Impulsveranstaltung

Kennen Sie das Vorurteil, dass Lean nur bei Serienfertigern funktioniert, aber keinesfalls im durch kleinste Losgrößen (auch Prototypen) und Komplexität geprägten Maschinen- und Anlagenbau? Wir beweisen das Gegenteil!

Die MTU Friedrichshafen, als traditioneller deutscher Maschinenbauer, setzt **Maßstäbe in den Bereichen der schlanken Produktion und unternehmensweiten Veränderungsdynamik, quer durch alle Hierarchien**. Erfahren Sie, was Erfolgsfaktoren und Stolpersteine bei der Implementierung eines Produktionssystems sind und wie man mit diesen umgeht. Erleben Sie den „MTU-Spirit“, eine kontinuierliche Vorwärtsbewegung, ein ständiges Verbessern, jeden Tag in jedem Prozess unter Einbeziehung aller Mitarbeiter.

## Nutzen für Ihre Arbeit

- ... Erfolgsfaktoren für eine erfolgreiche Lean Transformation.
- ... Kundenorientierte, erschwundungsarme Produktionsstrategien.
- ... Aufbau eines wertstromorientierten Flusses vom Lieferanten zum Kunden.
- ... Vielschichtigkeit der Veränderung erkennen und gestalten.
- ... Nutzen einer transparenten, gesteuerten Regelkommunikation.
- ... Führung als Mittel zur Veränderungskultur.

## Methodik

Erleben Sie Führungskräfte, die Rede und Antwort stehen und als Vorbild für ihre Mitarbeiter fungieren. Tauschen Sie sich mit erfahrenen Führungskräften und Produktionsexperten über Herausforderungen aus, die die Einführung eines Produktionssystems mit sich bringt. Lernen Sie durch Reflexion: Fordern Sie im Rahmen der Werkbesichtigung entlang des Wertstroms die MTU Führungskräfte heraus. Stellen Sie auch unbequeme Fragen, und übertragen Sie das Gelernte auf Ihren Kontext.

## Trainer / Praxisreferenten



**Dr. Dirk Geisinger** ist Executive Vice President der MTU Friedrichshafen GmbH. Hier verantwortet er die Prozesskette der Komponentenfertigung und der Motorenmontage – von der Planung bis zur Auslieferung.

Dr. Dirk Geisinger studierte Maschinenbau an der Universität Karlsruhe, als Stipendiat am Imperial College in London und an der ENSAM in Paris. Nach seiner Promotion in Karlsruhe und Stanford, USA, trat er in den DaimlerChrysler Konzern ein und hatte bis 2003 verschiedene Führungspositionen in Produktion, Einkauf und Logistik inne. Von 2003 bis 2007 war Dr. Dirk Geisinger als Berater und Principal für „Lean Manufacturing Consulting“ bei der Mercedes-Benz Technology Consulting GmbH tätig.



**Jürgen Endress** erlangte nach dem Studium des Allgemeinen Maschinenbaus bei der IBS GmbH erste Praxiserfahrung in der Konzeption und Einführung

von CAQ- und BDE / MDE-Systemen in Unternehmen der Automobilindustrie und des Maschinenbaus. Bei der Walter AG war er Assistent der Produktionsleitung und danach Fertigungsleiter der Körperfertigung im Bereich Standard- und Sonderwerkzeuge. Hier setzte er Lean Prinzipien in direkten und indirekten Unternehmensbereichen äußerst erfolgreich um. Seit 2004 ist Jürgen Endress Consultant bei der Staufen AG. In Interimsfunktionen übernahm er ebenfalls Funktionen als Produktionsleiter. Als Senior Manager leitet er seit 2012 das Team Maschinenbau.



**Eberhard Schmid** eignete sich umfangreiches Maschinenbauwissen bei der Umgestaltung der Produktion der Müller Weingarten AG an. Zu seinen Aufgaben gehörte

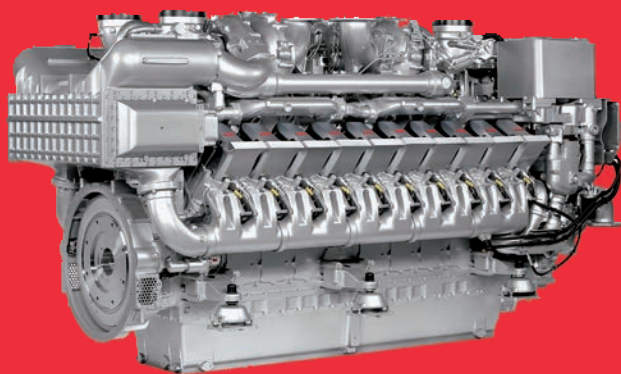
die Beschaffung von Werkzeugmaschinen und die Instandhaltung. Als Fertigungsleiter für große rotationsymmetrische Teile und Zahnräder wurde er zum Produktionsexperten. Bei der Walter AG verantwortet er als Leiter der Wendeschneidplattenfertigung und Assistent der Produktionsleitung die Einführung von Lean Production und konnte sich ein tiefes Lean-Verständnis verschaffen. Seit 1999 war er bei der Staufen AG Business Unit Leiter Maschinenbau und Mitglied des erweiterten Geschäftsleitungskreises und ist nun seit 2013 Technischer Geschäftsführer der Max Holder GmbH, einer Beteiligung der Staufen AG.



## MTU Friedrichshafen GmbH

Die Tognum-Tochtergesellschaft **MTU Friedrichshafen GmbH** liefert Dieselmotoren und komplette Antriebssysteme für Schiffe, schwere Land- und Schienenfahrzeuge, Industrieantriebe und dezentrale Energieanlagen. Das Produktprogramm mit Dieselmotoren von 20 bis 9.100 kW Leistung und Gasturbinen ist eines der modernsten und umfassendsten der Branche. Für die Steuerung und Überwachung der Motoren und Antriebsanlagen entwickelt und produziert MTU maßgeschneiderte Elektroniksysteme.

„Kennen Sie das Vorurteil, dass „Lean“ nur bei Serienfertigern funktioniert, aber auf keinen Fall im durch kleinste Losgrößen und Komplexität geprägten Maschinen- und Anlagenbau? Wir haben uns gesagt – es geht! Wir wachsen seit Jahren zweistellig und haben beschlossen, unser Werk konsequent an schlanken Prinzipien auszurichten. Unsere Baureihen optimieren wir dabei in werksübergreifenden Modell-Wertströmen – „von Rampe zu Rampe“. Ziel: Die Verankerung einer neuen Kultur – gelebt durch die Prinzipien unseres mtu Produktionssystems. Ein Beispiel für die sich ändernde Kultur ist die KVP-Quote je 100 Mitarbeiter, diese konnte um den Faktor 20 gesteigert werden.“



# STAUFEN.

## STAUFEN.AG Beratung.Akademie.Beteiligung

### Ihr Partner auf dem Weg zur Spitzenleistung.

Wir sind die internationale Lean Management Beratung zur Entwicklung von Unternehmen und deren Mitarbeitern – vom Turnaround bis zur Exzellenz. Die konsequente Lean Transformation über die gesamte Wertschöpfungskette macht Unternehmen flexibel und wettbewerbsfähig. Staufen-Berater kennen nicht nur die Schlüsselfaktoren, die für den Erfolg entscheidend sind, sondern wissen auch, wie man diese in Unternehmen rasch und nachhaltig umsetzt. 160 Berater mit Führungserfahrung in Best-Practice Unternehmen sind bereit, Verantwortung zu übernehmen und betreuen Kunden aus allen Schlüsselbranchen weltweit vor Ort. Wir arbeiten stark lösungs- und praxisorientiert und legen großen Wert auf schnelle und nachhaltige Umsetzungserfolge in unseren Projekten. Wir sind erfolgreich durch Methodenkompetenz, Expertenwissen und die Fähigkeit, Menschen in Unternehmen zu überzeugen.

**Messbar. Pragmatisch. Konsequent. Überzeugend.**