

AGENDA

28. September 2017

ROI IMPULS

Turboschub zur Time-to-Market

Smarte Produkte smart entwickeln

16:00 Uhr Stehempfang

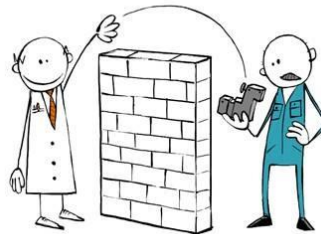
16:15 Uhr Begrüßung

16:30 Uhr Next Gen: Entwicklungsmodell für smarte Produkte
(Susanne Drexl-Wittbecker, ROI Management Consulting AG)

17:00 Uhr Product Development – how to start to be smart?
(Michael Probst, ISKO engineers AG)

17:30 Uhr Smarte Produktentwicklung im digitalen Kontext
(Prof. Dr. Martin Eigner, Technische Universität Kaiserslautern)

18:30 Uhr Get-Together mit Abendessen



Unsere **REFERENTEN** auf einen Blick...

Susanne Drexl-Wittbecker

Susanne Drexl-Wittbecker ist seit 2002 Projektleiterin und seit 2009 Partnerin bei der ROI Management Consulting AG. Ihre Schwerpunkte liegen in der erfolgreichen Ausrichtung und Transformation von F&E Netzwerken: Von Portfolio-Management und Innovationsmanagement über Smart R&D bis hin zur modularen Produktgestaltung und Cost Engineering. Zudem verantwortet sie bei ROI die Weiterentwicklung von Beratungsprogrammen und Methoden für F&E Netzwerke.

Prof. Dr. Martin Eigner

Prof. Dr. Martin Eigner leitet seit 2004 den Lehrstuhl für Virtuelle Produktentwicklung (VPE) der TU Kaiserslautern. Zu seinen Forschungsschwerpunkten zählen Arbeiten in den Bereichen Product Lifecycle Management und System Lifecycle Management, Industrial Internet (inkl. Industrie 4.0 und Internet der Dinge und Dienste), Model-Based Systems Engineering sowie Product Line Engineering.

Michael Probst

Herr Probst studierte Allgemeinen Maschinenbau an der TU in München bis 1991. Nach einer Angestelltentätigkeit als technischer Berechner in der Automobilzulieferindustrie folgte 1996 zusammen mit einem Kollegen die Gründung der ISKO GbR, die im Jahr 2000 zur ISKO engineers AG umfirmierte. Als Vorstand der ISKO engineers AG betreut er heute den Kernkunden Audi/VW und verantwortet das strategische Business Development.

Die ISKO engineers AG bietet heute ganzheitliche CAE-Lösungen von standardisierter Dienstleistung über Methodenentwicklung bis hin zu vollständig integrierten und automatisierten CAE-Prozessen inkl. Optimierung und Datenmanagement sowie Softwareentwicklung.