



IFCC-Procurement System

Die 100% integrierte Beschaffungslösung

IFCC GmbH
master.data.management

Besucheranschrift:
Nordring 25
64807 Dieburg
Tel 06071 – 499319-0
e-Mail: info@ifcc.de
Internet: www.ifcc.de




master.data.management



Konventionelle Beschaffung vs. eProcurement

IFCC Managed Procurement System

Kosten

ROI Betrachtung

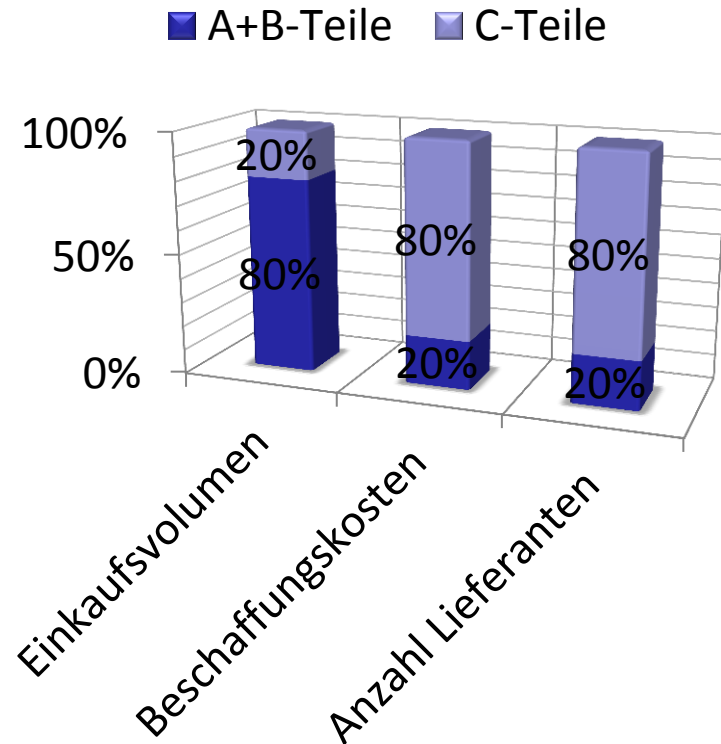
Über IFCC

Charakteristik von C-Teilen

- Geringes Einkaufsvolumen
- Hohe Prozesskosten
- Viele Lieferanten
- Geringes Volumen pro Bestellung
- Große Sortimentsbreite
- Im hohen Maße Standardartikel
- niedriges Beschaffungsrisiko
- Automatisierbare Beschaffungsprozesse

Ursachen für hohe Beschaffungskosten

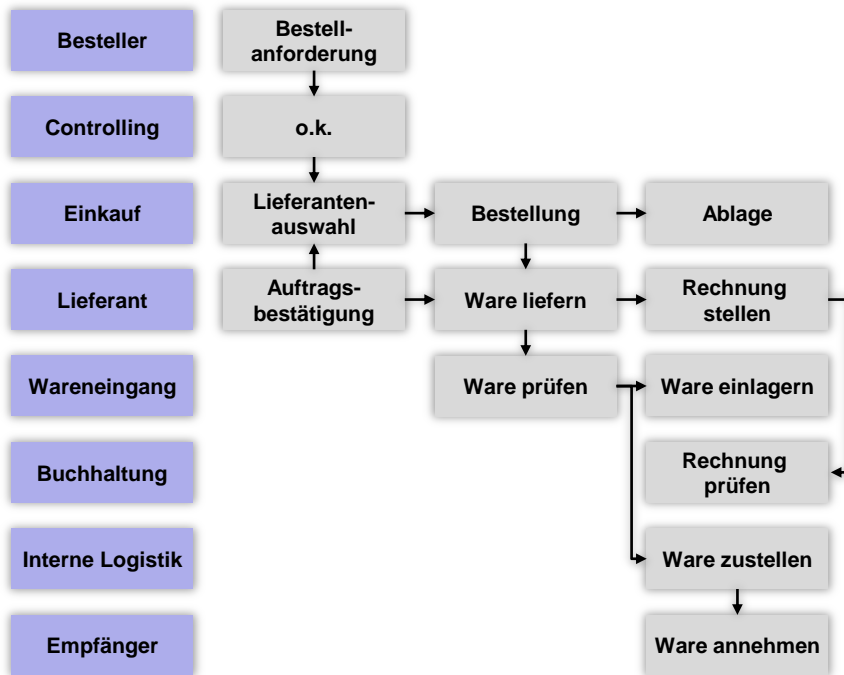
- vielfältige und komplexe Beschaffungsprozesse
- Beschaffungsprozesse zentral organisiert und formal gesteuert
- Bestellprozesse dauern länger als die Lieferung benötigt (lange Wege, mehrstufige Genehmigungsprozeduren),
- hohe Anzahl von Lieferanten und hoher Anteil an Kleinbestellungen aufgrund von geringen Preisvorteilen und kurzfristigem Bedarf



20% des Einkaufsvolumens verursachen 80% der Prozesskosten!!!

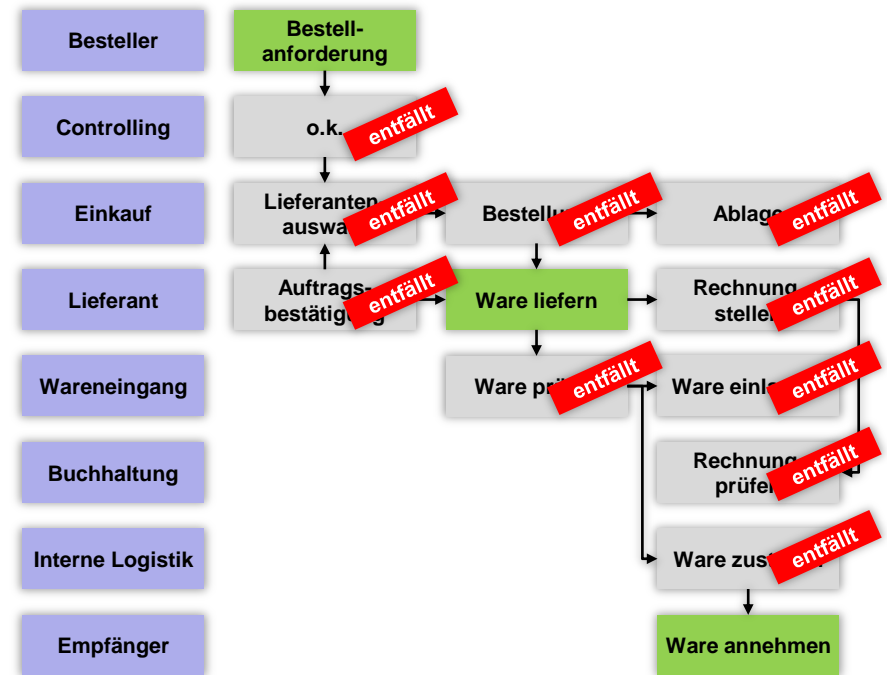
Konventionelle Beschaffung vs. eProcurement

Herkömmlicher Beschaffungsprozess¹⁾



Kosten für konventionelle Beschaffung liegen zwischen 120 € - 180 €

Optimierter Beschaffungsprozess¹⁾



Kosten für Beschaffung über eProcurement liegen zwischen 60 € - 80 €

¹⁾ Quelle: EBZ Beratungszentrum



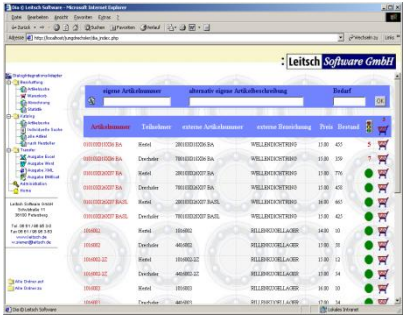
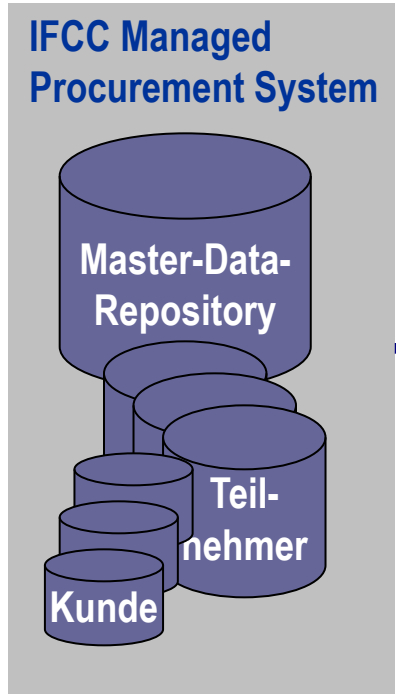
Konventionelle Beschaffung vs. eProcurement

IFCC Managed Procurement System

Kosten

ROI Betrachtung

Über IFCC



Browser



Verteilte Systeme

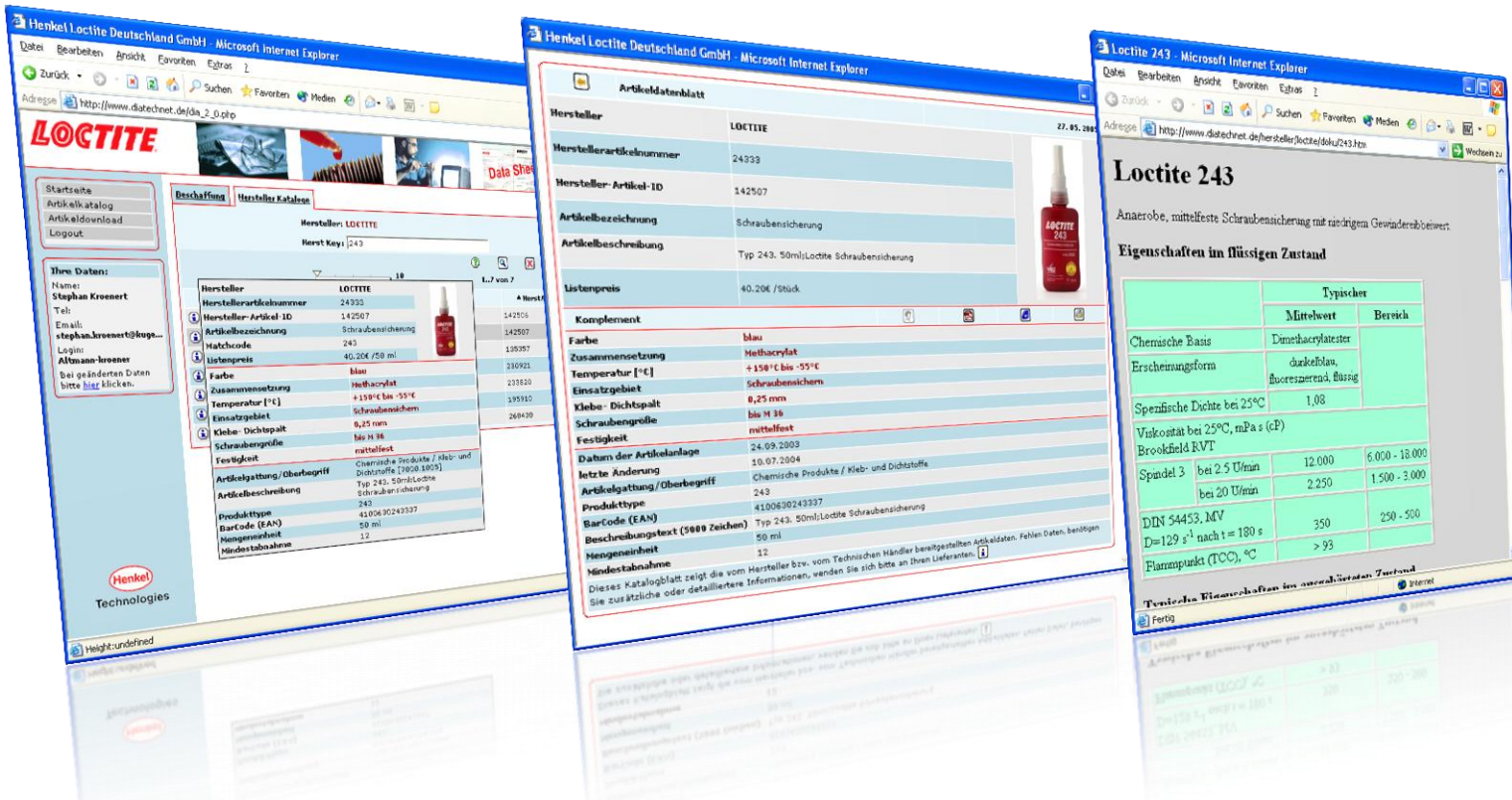
Suchmöglichkeiten

- Hierarchische Suche über Produktgruppenbaum
- Volltextsuche über Produktinformationen
- Strukturübergreifende Suchfunktion nach jedem Artikelattribut
- Lieferanteneutrale Produktdarstellung
- Suche nach eigener Materialnummer
- Einheitliche Suchfunktionen mit Schnellsuche und erweiterter Suche



Darstellungsmöglichkeiten

- Vollständige Artikeldarstellung mit Artikelattributen und Bildern
- Einheitliche Artikeldatenblätter mit ergänzenden Informationen
- Sicherheitsdatenblätter und Chemisches Handbuch



Herstellerkatalog

Hersteller	Hersteller-Teilnummer	Hersteller-Teilname	Hersteller-Teilnummer
LOCTITE	24333	Schraubensicherung	142504
LOCTITE	142507	Schraubensicherung	142507
LOCTITE	243	Schraubensicherung	139357
LOCTITE	40.204	Schraubensicherung	139321
LOCTITE	243	Schraubensicherung	139320
LOCTITE	40.204	Schraubensicherung	139310
LOCTITE	243	Schraubensicherung	268430

Artikel Datenblatt

Hersteller	LOCTITE
Hersteller-Teilnummer	24333
Hersteller-Artikel-ID	142507
Artikelbezeichnung	Schraubensicherung
Artikelbeschreibung	Typ 243, 50ml, Loctite Schraubensicherung
Listenpreis	40,204 / Stück
Komplement	
Farbe	blau
Zusammensetzung	Methacrylat
Temperatur [°C]	+150°C bis -55°C
Einsatzgebiet	Schraubensicherung
Klebe- Dichtspalt	0,25 mm
Schraubengröße	bis M 36
Festigkeit	mittelstark
Datum der Artikelanlage	24.09.2003
letzte Änderung	10.07.2004
Artikelgattung / Oberbegriff	Chemische Produkte / Kleb- und Dichtstoffe
Produkttyp	243
Barcode (EAN)	4100630243337
Beschreibungstext (5889 Zeichen)	Typ 243, 50ml, Loctite Schraubensicherung
Mengeneinheit	50 ml
Mindestabnahme	12

Loctite 243

Anaerobe, mittelfeste Schraubensicherung mit geringem Gewanderrückbleiben.

Eigenschaften im flüssigen Zustand

	Typischer	
	Mittelwert	Bereich
Chemische Basis	Dimethacrylatester	
Erscheinungsform	dunkelblau, fluoreszierend, flüssig	
Spezifische Dichte bei 25°C	1,08	
Viskosität bei 25°C, mPa s (cP)		
Brookfield RVT		
Spindel 3 bei 2,5 U/min	12.000	6.000 - 18.000
bei 20 U/min	2.250	1.500 - 3.000
DIN 54453, MV	350	250 - 500
D=129 s ⁻¹ nach t = 180 s		
Flammpunkt (TCC), °C	> 93	

Bestellmöglichkeiten

- Online Bestellfunktion mit automatischer Systembuchung
- Verschiedene Warenkorbfunktionen: Übergreifend, Auslösung usw.
- Bestellvorschläge, Speicherung von Musterwarenkörben
- Individuelle Versanddaten: Lieferanschrift, Liefertermin, Kostenstelle . . .
- Online Preis- und Verfügbarkeitsabfrage, Bestandsprüfung
- Bestellung mit eigener Materialnummer



Systemintegration

- **Direktanbindung von Kundenportalen – 100%ige Abbildung des Beschaffungsprozesses**
- Integration von Kundensystemen, z.B. SAP
- Rückgabe der Bestellinformation in beliebigem Format: Email, ASCII, XML, OPENtrans . . .

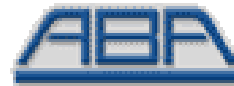
Sonstige Funktionalitäten

- erreichbar 24 x 7 online – rund um die Uhr
- Grafische Zugriffs- (Klick-) und Bestellstatistik
- komfortable Statistikinformationen mit allen Bestelldaten
- Auftragstracking, Auftragsverfolgung online
- Newsletter mit Anhang und automatischer Archivierung
- Beliebige Verteilerlisten und automatische Testmail
- Online Abbestellung mit Löschung aus allen Verteilerlisten
- Automatische User-Registrierungsfunktion

Mehrlieferantenkataloge

Für andere Kunden freigegebene Kataloge

Auszug aus der Katalogliste



Deutschland GmbH



Konventionelle Beschaffung vs. eProcurement

IFCC Managed Procurement System



Kosten

ROI Betrachtung

Über IFCC

Produktvarianten

	Standard Paket	Custom Paket
Benutzerverwaltung		
Rechtekonfiguration	x	x
Budgetierung	x	x
Genehmigungsworkflow	x	x
Integration		
Anbindung an ERP System	x	x
Anbindung an IFCC Managed Lieferanten	x	x
Anbindungsmöglichkeit an zusätzliche Lieferanten		x
Sortimentsverwaltung		
Verwendung IFCC Managed Produktsortiment	x	x
Erweiterung um eigene Sortimente		x
Eingrenzung des gewünschten Sortiments		x
Preisverwaltung		
Nutzung der IFCC Managed Lieferantenpreise	x	x
Nutzung eigens verhandelter Preise		x
Abrechnungsmöglichkeiten für laufende Kosten		
Transaktionsabhängige Abrechnung	x	x
Flatrate	x	x
Einmalige Implementierungsgebühr	2.999,- €	3.999,- €
Lieferantenanbindung (pro Lieferant)		999,- €
Integration Kataloge (pro Lieferant)		399,- €
Laufende Kosten pro Bestellposition	ab 0,25 €	ab 0,25 €

Abrechnung nach Bestellpositionen

Bestellpositionen/Monat	bis 2.000	bis 4.000	bis 7.000	bis 10.000	bis 20.000	ab 20.000
Kosten/Bestellposition¹⁾	0,99 €	0,63 €	0,48 €	0,42 €	0,25 €	auf Anfrage

Flatrate

Max. Bestellpositionen/Jahr	24.000	48.000	84.000	120.000	240.000	ab 240.000
Jährliche Kosten¹⁾	20.000,- €	25.000,- €	30.000,- €	35.000,- €	40.000,- €	auf Anfrage
Kosten für jede weitere Bestellposition	0,63 €	0,48 €	0,42 €	0,25 €	0,23 €	

¹⁾ Abrechnung erfolgt monatlich. Bei Flatrate wird 1/12 der Flatrate Gebühr in Rechnung gestellt

Konventionelle Beschaffung vs. eProcurement

IFCC Managed Procurement System

Kosten



ROI Betrachtung

Über IFCC

ROI Betrachtung

Projektvolumen	
Anzahl Bestellpositionen/Jahr:	24.000
Anzahl Positionen/Bestellung:	4
Anzahl Lieferanten:	5

	Beschaffung ohne eProcurement	Standard Paket	Standard Paket (Flatrate)	Custom Paket	Custom Paket (Flatrate)
Prozesskosten					
Anzahl Bestellungen: (= 24.000 Positionen : 4 Bestellungen)	6.000	6.000	6.000	6.000	6.000
Prozesskosten ohne eProcurement	120,- €				
Prozesskosten mit eProcurement		80,- €	80,- €	80,- €	80,- €
Summe Prozesskosten	720.000,- €	480.000 €	480.000 €	480.000 €	480.000 €
Systemkosten					
Kosten Implementierung		2.999,- €	2.999,- €	3.999,- €	3.999,- €
Kosten Lieferantenanbindung				4.995,- €	4.995,- €
Kosten Katalogintegration				1.995,- €	1.995,- €
Laufende Kosten		23.760,- €	20.000,- €	23.760,- €	20.000,- €
Summe Systemkosten	0,- €	26.759,- €	22.999,- €	31.749,- €	30.989,- €
Summe Bestellkosten	720.000,- €	506.759,- €	502.999,- €	514.749,- €	510.989,- €
Jährliches Ersparnis		213.241,- €	217.001,- €	205.251,- €	209.011,- €

Konventionelle Beschaffung vs. eProcurement

IFCC Managed Procurement System

Kosten

ROI Betrachtung



Über IFCC

1999

Gründung des Institute for Collaborative Classification durch Professor Dr. Ulrich L. Manz

2005

Gründung der IFCC GmbH

2006

Dipl. Wirt. -Ing. (FH) Ayhan Bulut wird Geschäftsführer der IFCC GmbH

2009

Microsoft Certified Partner

Heute

19 Mitarbeiter bearbeiten Stammdatenprojekte mit einer eigens entwickelten Anwendung

Über IFCC - Kunden





Aufbau eines Warengruppen- und Klassifikationssystems

- Aufbau eines Warengruppensystems für Produktiv- (Motorteile) sowie Allgemeinteile
- Aufbau eines Klassifizierungssystems in Anlehnung an das Warengruppensystem
- Erarbeitung von Sachmerkmalsleisten



Migration des gesamten Materialstamms nach SAP

- Klassifizierung und Attributisierung von 110.000 Materialstammsätzen nach eCl@ss
- Sprachen: Deutsch, Französisch, Englisch
- Bildung neuer Klassen und Merkmale sowie Klassifikationsstruktur für Konstruktionsteile
- SAP konforme Aufbereitung der Daten



Harmonisierung von Kaufteilen und Migration in PDM System

- Klassifizierung und Attributisierung von 15.000 Materialstammsätzen nach eCl@ss
- Bildung neuer Klassen und Merkmale sowie Klassifikationsstruktur für Konstruktionsteile
- Folgeprojekte: Klassifizierung und Attributisierung von Konstruktionsteilen. Überprüfung der RoHS-Konformität

Digitalisierung von Instandhaltungslägern



- Technische Aufnahme von Ersatzteilen (aktuell ca. 65.000 Artikel)
- Klassifizierung, Attributisierung, Artikeltextgenerierung und Dublettenprüfung
- Beschriftung mit Barcode und Text sowie Anbringung von Lagerentnahmescheinen
- Integration der Daten in SAP sowie permanente Datenbetreuung

Aufbau eines Spend Cube in SAP BW



- Klassifizierung von 10 Mio. Bewegungsdaten
- Klassifizierung von Gruppierungsindikatoren wie Branche, Lieferant oder Sachkonten
- Konsolidierung der Lieferantenstämme
- Auswertung der Bewegungsdaten

Verschiedene Klassifizierungsaktivitäten



- Klassifizierung der Daten von Leuna, Minden, Lateinamerika, Nienburg und CIBA
- Mappingtabelle zwischen UNSPSC und BRS für USA
- Bearbeitete Sprachen: Deutsch, Englisch, Spanisch

Stammdatenmanagement und Katalogerstellung



- Klassifizierung des Artikelstamms nach eCl@ss und UNSPSC
- Erstellung neuer Artikeltexte
- Erstellung von elektronischen Katalogen (BMEcat)

Multiklassifizierung von Produktkatalogen



- Klassifizierung des Produktkatalogs nach eCl@ss, UNSPSC und H8 Klassifikation
- Verabschiedung eines XML-Austauschformates
- Permanente Datenbetreuung

Klassifizierung des Produktkatalogs



- Klassifizierung von 5.500 Produkten nach ETIM 4.0
- Überführung der Merkmale und Merkmalwerte nach ETIM



Für Fragen stehen Ihnen gerne zur Verfügung:

Prof. Dr. Ulrich Manz
Gesellschafter

Tel.: +49 6071-499 319-0
Mobil: +49 178 6938254
E-Mail: manz@ifcc.de

Ayhan Bulut
Geschäftsführer

Tel.: +49 6071-499 319-14
Mobil: +49 178 6938308
E-Mail: bulut@ifcc.de

IFCC GmbH
master.data.management

Besucheranschrift:
Nordring 25
64807 Dieburg
Tel 06071 – 499319-0
e-Mail: info@ifcc.de
Internet: www.ifcc.de




master.data.management