

**SCHILLER**®  
B R A N D C O M P A N Y

BRAND BOOK

„Wie alles sich zum Ganzen webt, eins in dem andern wirkt und lebt!“

Johann Wolfgang von Goethe: Faust I

## DIE MARKE FÜR MARKEN

Als Pionier der systemorientierten Markenführung bietet SCHILLER<sup>®</sup> BRAND COMPANY seit 1985 umfassende Leistungen für eine wertschöpfende Markenführung und ist heute einer der führenden Marken-Spezialisten in Europa. Unsere Beratungsgrundlage ist das holistische Brand-Management-Konzept BRAND PROCESS ENGINEERING<sup>®</sup>. Mit unserem interdisziplinären Team verstehen wir uns als Markentechniker, als „Brand Engineers“, die mit ganzheitlichen strategischen und operativen Brand-Management-Tools alle Segmente der systemischen Markenführung abdecken: BRAND CONSULTING, BRAND DESIGN und BRAND COMMUNICATION. Wir analysieren Identität und Image der Marke und explorieren ihre Werte und ihre Kultur. Wir entwickeln die Marken-Strategie und gestalten einzigartige und unverwechselbare Markenwelten. Mit dem Anspruch, Kontinuität in der Markenführung zu schaffen, um langfristig ein konsistentes Image aufzubauen. Durch unsere integrierte Arbeitsweise fördern wir nachhaltig Wertschöpfungsprozesse in Unternehmen. Unser Ziel ist es, unseren Kunden im Wettbewerb eine Alleinstellung zu verschaffen und ihnen mit profilierten Marken zu überlegener Marktführerschaft zu verhelfen. Unsere Aufgabe sehen wir darin, das Management und die Mitarbeiter in die Lage zu versetzen, ihre Marke zu verstehen und erfolgreich in die Zukunft zu führen. Das betrifft Unternehmen aller Branchen – ganz besonders aber Unternehmen mit „Leidenschaft für Marken“.

**WARUM WIR UNS ALS  
MARKENTECHNIKER VERSTEHEN.**

**SCHILLER®**  
BRAND COMPANY



## WARUM WIR UNS ALS MARKENTECHNIKER VERSTEHEN.

**Wolfgang Schiller**, Inhaber und strategischer Markenberater, hat mit **BRAND PROCESS ENGINEERING**<sup>®</sup> ein ganzheitliches und praxisbezogenes Markenführungs-Konzept entwickelt, das in allen Fragen der Markenführung richtungsweisende Lösungen bietet. Es beruht auf modernen Erkenntnissen der Systemtheorie und versteht Marken als selbstständig zu führende lebende Systeme.

### Welche Idee, welches Leistungs-Konzept steht hinter **SCHILLER**<sup>®</sup> **BRAND COMPANY**?

Wir sind die Marke für Marken und verstehen uns als Markentechniker, als "Brand Engineers", die Marken-Systeme nach dem Prinzip der Selbstständigkeit\* gestalten und pflegen, damit sie als Wertetreiber für das Unternehmen „funktionieren“. Wir begreifen Marken als Sinn-Systeme, die nur ganzheitlich verstanden und interdisziplinär geführt werden können. Unsere Aufgabe sehen wir darin, Marken aus ihrer Identität heraus zu analysieren und langfristig zu positionieren. Mit dem Ziel, Kontinuität in der Markenführung sicherzustellen und ein konsistentes Image aufzubauen. Mit unserem ganzheitlichen Markenführungs-Konzept **BRAND PROCESS ENGINEERING**<sup>®</sup> ist es möglich, alle Prozesse im Unternehmen und im Markt wertschöpfend miteinander zu vernetzen.

### Und wie läuft so etwas in der Praxis ab?

Konsistente Markenführung bedeutet zunächst, dass ich meine Marke und ihre Besonderheiten kennen muss. Denn ohne Identität kein Leitbild. Wir erfassen den genetischen Kern der Identität – den **BRAND CODE** – als zentrales Erfolgsmuster der Marke mit ihrem kulturellen Werte- und Stilprofil, das heißt, wir analysieren die Kompetenz und Stärken der Marke, erforschen das Selbst- und Fremdbild und schreiben auf dieser Basis die Identität, die strategische Vision und Ziele fest. Das Ergebnis ist immer ein aus der Marken-Identität gesteuertes, langfristig positioniertes Marken-System.

### Welche Vorteile, welchen Nutzen hat dabei der Kunde?

Als Markentechniker machen wir aus einzelnen Teilen ein sinnvolles Ganzes und schaffen so ein profiliertes, selbstähnliches Bild, das die Marke unverwechselbar macht. Mit unserer Alleinstellung als **BRAND COMPANY** bieten wir risikoarme strategische Markenführung plus Design plus Communication aus einer Hand. Wir versetzen das Management und die Mitarbeiter von Unternehmen in die Lage, Konzept und Erfolgsmuster ihrer Marke zu verstehen. Und wir helfen, Marken wertschöpfend zu führen. Ein weiterer Vorteil ist ganz sicher, dass wir nicht eindimensional denken – also z. B. nur in Richtung Werbung. Wir sind die ersten Marken-Spezialisten, die schon seit 1997 alle Dimensionen des Marken-Systems umfassend analysieren, positionieren,

\* Weitere Informationen zum Prinzip der Selbstständigkeit erhalten Sie in unserer Broschüre **BRAND PROCESS ENGINEERING**<sup>®</sup>.

## WARUM WIR UNS ALS MARKENTECHNIKER VERSTEHEN.

multisensorisch gestalten und deren stilstrenge Führung durch praxisrelevante Instrumente im Tagesgeschäft ermöglichen. Bei uns stehen langfristige Wertebotschaften in der ganzheitlichen Markenkommunikation im Mittelpunkt, kein kurzfristiges Zeitgeistdenken. Und genau hier liegen unsere anerkannten Stärken.

### **Was nun unterscheidet Ihre BRAND COMPANY von anderen Branding- und Werbeagenturen?**

Es gibt viele, die sich mit der Marke beschäftigen. Der eine erforscht das Image der Marke, ein anderer beschäftigt sich ausschließlich mit der Strategie, wiederum andere nur mit Design und Werbung. Jeder sieht die Marke aus seinem speziellen Blickwinkel. Was fehlt, ist der Markentechniker als die Sinn stiftende Einheit. Wir beschäftigen uns mit dem gesamten Marken-System. Vom Produkt und Service über Preis und Distribution bis hin zu Design, Werbung und Kundschaft. Als BRAND COMPANY bieten wir unseren Kunden alle Kernleistungen rund um die Marke an.

### **Sie verstehen sich als die Marke für Marken. Welche Prinzipien stehen in Ihrer BRAND COMPANY im Vordergrund?**

Ganz sicher die erfolgreiche Symbiose von Strategie und Kreativität. Und das bei höchster Qualität, im persönlichen Dialog und in der erforderlichen Präzision. Wir zeichnen uns durch ein Höchstmaß an

Flexibilität und Effizienz aus. Bei uns stehen ganzheitliches Denken und interdisziplinäres Handeln im Fokus. Unser Anspruch ist dabei, nicht zum Beispiel in immer wieder neuen Kampagnen zu denken, sondern selbstähnliche Markenwelten mit hoher emotionaler Bindungskraft zu erschaffen.

### **Welche Kunden passen am besten in Ihre BRAND COMPANY?**

Seit 1985 betreuen wir überwiegend Unternehmen und Konzerne des Mittelstands. Unser umfassendes Leistungsangebot ist auf die Bedürfnisse dieser Kunden zugeschnitten. Wir sind operativ in der Lage, die uns übertragenen Aufgabenbereiche auch international und auf höchstem Niveau zu erfüllen.

### **Der Blick in die Zukunft ...**

... kennt nur eine Alternative. Unternehmen, die die neue Art der Markenführung umsetzen, werden auch morgen noch im Geschäft sein. Mit einer Kommunikation, die den Integritätsanforderungen der Marke gerecht wird.

## FACTS & FIGURES

### SCHILLER® BRAND COMPANY

**Geschäftsleitung**

Wolfgang Schiller

**Jahr der Gründung**

1985

**Mitarbeiter**

15

Interdisziplinäres

Team aus Marketing- und

Kommunikationsspezialisten,

Soziologen,

Kulturwissenschaftlern

und Designern

**Standorte**

FREIBURG

In den Sauerplatten 9

D-79249 Merzhausen-Freiburg

WIEN

Office Park I, Top B02

A-1300 Wien

ZÜRICH

Dreikönigstrasse 31a

CH-8002 Zürich

**Kooperationspartner in den**

**Bereichen**

Markenbildforschung

Markenrecht

Product-Design

Sprachadaptionen

Media

Multimedia-, Filmpro-  
duktionen

Public Relations

Event

Sponsoring

Brand-Retail-Management

Shop-Design

Messe- und Ladenbau

Visual Merchandising

## MARKENFÜHRUNGS-KONZEPT

### BRAND PROCESS ENGINEERING<sup>®</sup>: DAS GANZHEITLICHE PRAXIS-KONZEPT FÜR DIE WERTSCHÖPFENDE MARKENFÜHRUNG

**BRAND PROCESS ENGINEERING<sup>®</sup> verdichtet erstmals kulturwissenschaftliche und systemtheoretische Erkenntnisse zu einem Praxis-Konzept, mit dem die Marke profitabel im Tagesgeschäft geführt werden kann.**

Die Marke erreicht

- Einzigartigkeit
- Unverwechselbarkeit
- Alleinstellung im Markt
- höhere Wertschöpfung
- langfristige Profitabilität



## MARKENFÜHRUNGS-KONZEPT

### BRAND PROCESS ENGINEERING<sup>®</sup>: DAS GANZHEITLICHE PRAXIS-KONZEPT FÜR DIE WERTSCHÖPFENDE MARKENFÜHRUNG

In Zeiten der Globalisierung und eines aggressiven Verdrängungswettbewerbs in zunehmend rezessiven Märkten sind Unternehmen mit herkömmlichen Strategien deutlich an ihre Grenzen gestoßen: Reine Produkt- und Markt-Orientierung führen in die fatale Me-too-Falle, Preis-Strategien zu einer vernichtenden Downtrading-Spirale. Lineares betriebswirtschaftliches Denken schafft eine rein kostenorientierte Zerstückelung der Unternehmens-Prozesse, in die das wichtigste Glied in der Wertschöpfungskette, nämlich der Kunde, kaum einbezogen ist. Unter solchen Bedingungen sind Unternehmen heute mehr denn je auf der Suche nach zukunftsorientierten Wachstums-Konzepten.

Immer mehr Unternehmen haben erkannt, dass der entscheidende Erfolgsfaktor für unternehmerisches Wachstum die Bildung eines hohen Marken-Kapitals ist. Denn überall, wo Produkte und Dienstleistungen austauschbar werden, kann allein eine klar profilierte Marke echtes Vertrauen auf Seiten des Kunden schaffen und die Einzahlungsströme in das Unternehmen langfristig sichern. Voraussetzung

ist aber, dass die Marke als wertvollstes Kapital des Unternehmens nach ihren spezifischen Gesetzmäßigkeiten aufgebaut, integriert geführt, kontinuierlich gepflegt und zentral kontrolliert wird. Denn die Marke ist ein vernetztes System, in dem interaktive Prozesse ablaufen, die zunächst einmal richtig verstanden und ganzheitlich gesteuert werden müssen, damit das Marken-System seine Eigenkräfte gewinnbringend entfalten kann. Auf Grundlage dieses innovativen Wissens und unserer 20-jährigen Beratungspraxis haben wir, auch vor dem Hintergrund der aktuellen Markt-Situation, diese systemtheoretischen Erkenntnisse zu einem konkreten Praxis-Konzept verdichtet:

#### **BRAND PROCESS ENGINEERING<sup>®</sup>**

Dieses erste ganzheitliche und anwendungsbezogene Wertschöpfungskonzept ermöglicht es, das Erfolgsmuster, die Werte und den einzigartigen Stil einer Marke zu analysieren und sie im Tagesgeschäft ganzheitlich und damit wertsteigernd zu führen.

## MARKENFÜHRUNGS-KONZEPT

### BRAND PROCESS ENGINEERING<sup>®</sup>: DAS GANZHEITLICHE PRAXIS-KONZEPT FÜR DIE WERTSCHÖPFENDE MARKENFÜHRUNG

#### BRAND PROCESS ENGINEERING<sup>®</sup>

- **interdisziplinär** – arbeitet auf systemtheoretischer Grundlage
- **ganzheitlich** – erkennt Marken als vernetzte Systeme, deren Wachstum aus der Marken-Identität gesteuert wird
- **alleinstellend** – legt das Konzept und das genetische Erfolgsmuster mit dem Werte- und Stilprofil der Marke frei
- **dynamisch** – sichert das evolutionäre Marken-Wachstum nach dem Prinzip der Selbstähnlichkeit
- **praxisorientiert** – stellt dem Brand Management strategische und operative Instrumente zur Verfügung
- **wertschöpfend** – steigert den Wert des Unternehmens durch die Schaffung höchster Kunden-Loyalität

## MARKENFÜHRUNGS-KONZEPT

### WAS IST DAS BESONDERE AN BRAND PROCESS ENGINEERING<sup>®</sup>?

**BRAND PROCESS ENGINEERING<sup>®</sup> positioniert das Marken-System aus dem Kern der Marken-Identität – dem BRAND CODE – heraus mit**

- einer Sortiments-Architektur, deren Qualitäts-Produkte einen Leistungssinn tragen und genau aufeinander abgestimmt sind
- einer Service-Kultur, welche die Identität der Marke reflektiert
- einer Preis-Architektur, die sich in einem klar definierten, der Positionierung der Marke entsprechenden Segment bewegt
- einer Distributions-Architektur, deren Vertriebskanäle der Marken-Kultur angemessen sind
- einem Design-Auftritt, der die Werte und den unverwechselbaren Stil der Marke multisensorisch erlebbar macht
- einer Werbestrategie, welche die kulturelle Wertebotschaft kommuniziert und ein profiliertes Markenbild integriert in allen marken-affinen Medien penetriert
- einer Kundschaft, die sich mit den Werten und der Kultur der Marke identifiziert

## KOMPETENZ

### DIE LEISTUNGEN DER SCHILLER® BRAND COMPANY

SCHILLER® BRAND COMPANY arbeitet in den Kompetenzfeldern Brand Consulting, Brand Design und Brand Communication. Im Rahmen dieses umfassenden Kompetenz-Spektrums haben unsere Kunden die Möglichkeit, alle Leistungen, die sie zum Aufbau einer neuen

Marke, zur strategischen Neuausrichtung, zur Modernisierung oder zum Schutz ihrer Marke brauchen, zeit- und kostensparend von nur einem kompetenten Partner zu erhalten. Dabei können sie flexibel einzelne Leistungs-Tools oder eine Full-Service-Betreuung buchen.

<b>BRAND PROCESS ENGINEERING®</b> Das ganzheitliche Praxis-Konzept für die wertschöpfende Markenführung: Aufbau von Marken, Repositionierung von Marken, Revitalisierung von Traditions-Marken sowie Schutz und Monitoring von Marken.		
<b>BRAND CONSULTING</b> Strategische Marken-Beratung.	<b>BRAND MANAGEMENT</b> Umfassende Beratungsleistungen und Management-Instrumente zur strategischen und operativen Führung von Marken.	<b>BRAND RISK MANAGEMENT®</b> Proaktive Risikomanagement-Instrumente zum nachhaltigen Markenschutz und zur risikoarmen Führung von Marken.
	<b>BRAND AUDIT®</b> Management-Tool zur Evaluierung der Marken-Identität und strategischen Positionierung der Marke in den zentralen Subsystemen.	<b>BRAND RADAR®</b> Frühwarnsystem zur Identifikation und Bewertung von Markenrisiken.
	<b>BRAND PORTFOLIO</b> Entwicklung der tragfähigsten Marken-Strategie für Mehrmarken-Systeme und Unternehmensgruppen mit komplexen Marken-Portfolien.	
	<b>BRAND STYLE FILTER®</b> Stilfilter zur operativen Markenführung und zum proaktiven Markenschutz.	
<b>BRAND DESIGN</b> Selbstähnliche Marken-Gestaltung.	<b>SELF-SIMILAR BRAND WORLD</b> Gestaltung einer einzigartigen und unverwechselbaren Markenwelt nach dem Prinzip der Selbstähnlichkeit.	
<b>BRAND COMMUNICATION</b> Integrierte Marken-Kommunikation.	Kommunikation der Identität der Marke in allen Kanälen zum Aufbau einer einzigartigen Markenwelt.	

## KOMPETENZ

### BRAND CONSULTING

SCHILLER® BRAND CONSULTING arbeitet in den Beratungsfeldern BRAND MANAGEMENT – integrierte Markenführung – und BRAND RISK MANAGEMENT® – proaktives Risikomanagement von Marken. Den Marken-Verantwortlichen im Unternehmen werden diverse Manage-

ment-Tools zum Marken-Aufbau und zur strategischen und operativen Markenführung sowie zur Früherkennung von Risikofeldern im Marken-System und deren Beseitigung zur Verfügung gestellt.

#### BERATUNGS-LEISTUNGEN:

Aufbau neuer Marken, Revitalisierung von Marken, Repositionierung von Marken, Markenführung in Unternehmensgruppen, Markenführung bei Unternehmensfusionen, internationale Markenführung, Risikomanagement von Marken, Coaching in der operativen Markenführung

#### Marken-Analysen

- Identitäts-Analysen
- Image-Analysen
- Risiko-Analysen
- Markenpotenzial-Analysen
- Kundschafts-Analysen
- Portfolio-Analysen

#### Marken-Strategien

- Marken-Architekturen
- Sortiments-Strategien
- Distributions-Strategien
- Kommunikations-Strategien
- Expansions-Strategien

#### Marken-Gutachten

- Markenstrategie-Gutachten
- Gutachten im Rahmen des Risikomanagements von Marken
- Werbeeffizienz-Gutachten
- Markenlogo-Gutachten

#### Marken-Seminare

- Grundlagen des Marken-Managements
- Risikomanagement von Marken

## KOMPETENZ

### BRAND CONSULTING

#### **BRAND MANAGEMENT**

Zur integrierten Führung von Marken bietet SCHILLER® BRAND COMPANY auf Basis des Markenführungs-Konzeptes BRAND PROCESS ENGINEERING® umfassende Beratungsleistungen und Management-Instrumente zur strategischen und operativen Führung der Marke. Aufbauend auf Markenbild-Forschungen und gemeinsamen Workshops mit dem Unternehmen, wird das Marken-System ganzheitlich analysiert und eine alleinstellende Marken-Positionierung und integrierte Marken-Strategie entwickelt, die den Wert der Marke nachhaltig steigert und Wertschöpfungs-Prozesse für das Unternehmen in Gang setzt.

#### **Beratungs-Instrumente:**

##### **BRAND AUDIT®\***

Zum Aufbau, zur Revitalisierung und Positionierung von Marken leistet das Analyse-Tool BRAND AUDIT® die kompakte Exploration der Marken-Identität und die Entwicklung einer tragfähigen Marken-Strategie. Im Rahmen einer synchronen und diachronen Selbstähnlichkeits-Analyse wird im ersten Schritt die Brand Identity evaluiert. In einem Workshop mit den Marken-Verantwortlichen im Unternehmen werden die gewonnenen Erkenntnisse verdichtet und die Werte sowie Hinweise auf ein Erfolgsmuster der Marke erarbeitet. Auf Basis dieser Ergebnisse und einer Untersuchung des Wettbewerbs sowie potenzieller Kundenbedürfnisse wird im nächsten Schritt aus der Marken-Identität

heraus die Positionierung der Marke – BRAND POSITIONING – erarbeitet. Im Ergebnis erhält das Unternehmen eine BRAND CHARTA, die im Sinne einer „Marken-Satzung“ als Basis-Kompendium zur zukünftigen selbstständigen Markenführung dient und klare Hinweise gibt, welche Elemente in der ganzheitlichen Marken-Kommunikation weiter zu stärken sind.

##### **BRAND STYLE FILTER®\***

Zur Implementierung der Marken-Identität und Kultivierung der Markenwerte in den Marken-Subsystemen (Kundschaft, Produkt/Sortiment/Service, Preis, Distribution, Design/Werbung) wird das Management-Tool BRAND STYLE FILTER® eingesetzt. Der BRAND STYLE FILTER® wirkt als Marken-Stilfilter der das unscharfe, abstrakte Konstrukt der Selbstähnlichkeit transparent und operationalisierbar macht. Er funktioniert als normativer Filter, um systematisch zu verhindern, dass markenstilfremde Elemente in das Marken-System eindringen. Auf Basis der Marken-Identität werden gemeinsam mit den Spezialisten in den diversen Unternehmensbereichen in Workshops regulative Stilregeln und operative Stilparameter entwickelt, die in Matrix-Form zur selbstständigen Führung der Marke im Tagesgeschäft eingesetzt werden. Die Stilregeln bilden ein geschlossenes Regelwerk von verbindlichen Geboten und Verboten, die vom Management und den relevanten Mitarbeitern konsequent einzuhalten sind. Bei den Stilparametern handelt es sich um konkrete handlungsleitende Prüfkri-

\* Mehr über dieses Beratungs-Instrument erfahren Sie in unseren Broschüren BRAND AUDIT®, BRAND STYLE FILTER® und BRAND CASES.

## KOMPETENZ

### BRAND CONSULTING

terien, die in Form von Checklists in den jeweiligen Verantwortungsbereichen im Unternehmensorganismus zur stilstrengen Markenführung in allen Subsystemen der Marke implementiert werden.

#### **BRAND PORTFOLIO**

Das Beratungs-Tool BRAND PORTFOLIO beschäftigt sich mit der Markenführung in Mehrmarken-Systemen mit dem Ziel, eine schlagkräftige Marken-Strategie zu schaffen, bei der jede Marke im Portfolio ihr höchstes Potenzial entfalten kann, ohne die anderen zugehörigen Marken zu schwächen. BRAND PORTFOLIO entwickelt tragfähige Portfolio-Strategien sowohl für Sortimentsmarken als auch Unternehmensmarken bis hin zu komplexen Konzernstrukturen zum Beispiel nach Fusionen oder Akquisitionen. Im Rahmen einer Analyse des gesamten Marken-Portfolios werden alle zugehörigen Sortiments- oder Unternehmensmarken hinsichtlich ihrer Kompetenz, ihrer Leistungsversprechen sowie eventuell vorhandener markenrelevanter Hinweise auf kulturelle Identitäts-Facetten und Erfolgsbausteine untersucht. Dabei wird die Marken-Struktur in allen Subsystemen durchleuchtet und die vorhandenen Positionierungs-Ansätze in ihrer Beziehung zueinander analysiert, um für die Zukunft das Portfolio-Szenario und die Marken-Architektur mit der größten Markenkraftentfaltung zu schaffen. Auf dieser Basis erfolgt eine Portfolio-Bereinigung bzw. strategische Repositionierung jeder einzelnen Marke im zukünftigen Portfolio. Im Ergebnis entsteht ein durchsetzungsstarkes Multimar-

ken-System mit authentischen, klar profilierten Marken, die gemeinsam die Wertschöpfung des Unternehmens oder der Unternehmensgruppe nachhaltig steigern werden.

## KOMPETENZ

### BRAND CONSULTING

#### **BRAND RISK MANAGEMENT<sup>®\*</sup>**

Ein umfassendes Risikomanagement ist heute elementarer Bestandteil der gesetzlichen Sorgfaltspflicht und eine zentrale Herausforderung für die Unternehmensführung geworden. Bisher unberücksichtigt wurde hier der bedeutende Risikofaktor Marke.

SCHILLER<sup>®</sup> BRAND COMPANY schließt diese Sicherheitslücke und stellt die Marke als zentralen Vermögenswert in den Fokus eines ganzheitlichen Risikomanagements: Mit BRAND RISK MANAGEMENT<sup>®</sup> ist es damit möglich, bestehende Gefahren von innen rechtzeitig zu erkennen und abzuwehren und potenzielle Risiken proaktiv zu steuern.

#### **Beratungs-Instrumente:**

##### **BRAND RADAR<sup>®</sup>**

Das Frühwarn-Instrument BRAND RADAR<sup>®</sup> ermöglicht eine schnelle und präzise Erfassung des Marken-Systems. Alle Subsysteme werden auf Basis eines spezifischen Fragenkataloges und Auswertung der im Unternehmen verfügbaren Materialien systematisch gescannt, um vorhandene Gefahrenfelder offen zu legen. Die Ergebnisse sind in einem Risiko-Atlas dokumentiert. Auf dieser Basis werden die identifizierten Risiken evaluiert und hinsichtlich ihrer Tragweite für das Marken-System gewichtet. Die Erkenntnisse über den Zustand des Marken-Systems werden in einer Grafik verdichtet und in einem Risiko-Gutachten systematisch aufbereitet.

#### **BRAND STYLE FILTER<sup>®</sup>**

Im Unterschied zu den üblichen reaktiven Instrumenten des Marken-Controllings, die im Wesentlichen auf Kundchaftsbefragungen basieren und somit Risiken und Problemfelder in der Markenführung erst aufzeigen, wenn sie bereits eingetreten sind, wird der BRAND STYLE FILTER<sup>®</sup> als Controlling-Instrument zur proaktiven Risikovermeidung eingesetzt. Durch eine kontinuierliche Risikokontrolle des gesamten Marken-Systems können Risiken nach dem Prinzip der Selbstähnlichkeit bereits identifiziert werden, bevor potenzielle markenschädigende Maßnahmen das Vertrauen der Kunden beschädigen. Da jedes Detail der Marken-Gestalt in gleicher Weise gegenüber der Kundenschaft kommuniziert, wird das gesamte Management und jeder einzelne Mitarbeiter, Zulieferer oder Handelspartner auf die Anforderungen der Marke bis in die Details verpflichtet.

\* Mehr über dieses Beratungsfeld mit dem Frühwarnsystem BRAND RADAR<sup>®</sup> und dem proaktiven Einsatz der BRAND STYLE FILTER<sup>®</sup> erfahren Sie in unserer Broschüre BRAND RISK MANAGEMENT<sup>®</sup>.



## KOMPETENZ

### BRAND DESIGN

SCHILLER® BRAND DESIGN\* setzt auf Grundlage von BRAND PROCESS ENGINEERING® den Stilwillen der Marke ästhetisch um und verleiht ihr eine selbstähnliche und damit einzigartige und unverwechselbare Gestalt.

#### Beratungs-Instrumente:

##### **SELF-SIMILAR BRAND WORLD**

Eine Marke wird über alle Sinne wahrgenommen und im Gedächtnis verankert. SELF-SIMILAR BRAND WORLD beschäftigt sich deshalb nicht nur mit Teilaspekten der Marke und ihrer visuellen Erscheinungsform, sondern gestaltet das gesamte Marken-System multisensorisch. Alle Bereiche werden aus der eigenen Identität heraus strategisch und kreativ über alle Sinne wahrnehmbar codiert und nach dem Prinzip der Selbstähnlichkeit zu einer stilistischen Einheit verdichtet: von der Festlegung der Haptik der eingesetzten Materialien, des markentypischen Sounds, des spezifischen Geruchs oder Geschmacks bis hin zur visuellen Bildstilistik und textlichen Tonalität. Im Vordergrund steht dabei nicht das Denken in kurzfristigen Zeitgeist-Moden, sondern der langfristige Aufbau eines durch feste Stilelemente geprägten konsistenten Markenbildes im Bewusstsein der Marken-Kunden. Im Ergebnis entsteht eine selbstähnliche Markenwelt, die die Marke einzigartig und unverwechselbar macht und eine nachhaltige Kunden-Loyalität erzeugt.

#### **Design-Leistungen:**

Brand-Name-Design  
Logo-Design  
Corporate Design  
Key-Visual-Design  
Key-Wording-Design  
Foto-Design  
Packaging-Design  
Shop-Design  
Trade-Fair-Design  
POS-Design  
Advertising-Design  
Screen-Design  
Editorial-Design  
Product-Design

\* Mehr über SCHILLER® BRAND DESIGN erfahren Sie in unseren Broschüren SELF-SIMILAR BRAND WORLD und BRAND CASES.

## KOMPETENZ

### BRAND COMMUNICATION

SCHILLER® BRAND COMMUNICATION\* kommuniziert die Identität der Marke in allen Bereichen above- und below-the-line. Auf Basis der Markenführungs-Erkenntnisse von BRAND PROCESS ENGINEERING® werden keine isolierten Einzelmaßnahmen, sondern integrierte, langfristige tragfähige Kommunikations-Konzepte mit entsprechenden Stilrichtlinien entwickelt, die den Wert der Marke steigern. Hierbei übernimmt SCHILLER® BRAND COMPANY auch die Full-Service-Betreuung zur Sicherstellung einer selbstständigen Marken-Kommunikation in allen Kanälen.

Die internationale Kommunikation erfolgt in Kooperation mit Partner-Agenturen über das COMVORT Network, das weltweit größte unabhängige Kommunikationsnetzwerk von spezialisierten, inhabergeführten Marketing-Agenturen.

#### **Kommunikations-Leistungen:**

- Strategie & Konzeption
- Klassische Werbung
- B-to-B-Kommunikation
- POS
- Dialog
- Literatur
- Neue Medien
- Media

\* Mehr über SCHILLER® BRAND COMMUNICATION erfahren Sie in unserer Broschüre BRAND CASES.

## REFERENZEN

### KUNDEN-REFERENZEN – AUSZUG –

**Ammann** Vermessung · **Apelt** Dekostoffe · **Atelier Torino** Bekleidung · **Badische Zeitung** Verlag · **Badischer Winzerkeller** Wein · **Bauer** Verlag  
**Bigstar** Jeans · **Bio vom Berg** Lebensmittel · **Brennet** Bettwäsche · **Burlington** Bekleidung, Strümpfe, Wäsche · **Colani** Design · **Crefo** Factoring · **Descamps** Heimtextilien · **Dialog** Sprachreisen · **Dr.Grandel** Kosmetik · **EDEKA** Lebensmittelhandel · **Electrolux** Besonnungssysteme  
**EMB** Sondermaschinenbau · **Endress+Hauser** Messtechnik · **Energiedienst** Elektrizitätswerk · **Erima** Sportswear · **Esge** Wäsche · **Eutra** Körperpflege · **Fotolaboclub** Fotolabor · **Frencys** Sportswear · **Fuchs Schmitt** Bekleidung · **GRG** Industrie-Dienstleistungen · **Haufe** Verlag · **Herder** Verlag  
**Herrenknecht** Tunnelvortriebssysteme · **HFT** Hochschule für Technik · **Hudson** Strümpfe · **Hug** Medizintechnik · **JAKO** Sportausstatter · **Jeans Road** Bekleidungs-Handel · **Kadaperm** Haarkosmetik · **Kadus** Haarkosmetik · **KBC** Stoffe, Textilien · **Kunert** Strümpfe, Wäsche · **Löffler** Sportswear  
**Lounge FM** Radiosender · **Louis Féraud** Heimtextilien · **Mäser** Sportswear · **Maucher Börjes** Patent- und Rechtsanwälte · **Metaxa** Spirituosen · **Mondi** Womenswear · **Neuburger** Lebensmittel · **Nuance** Airport-Handel · **Odlo** Sportswear · **Orsay** Womenswear · **Paloma Picasso** Heimtextilien · **Palu Suisse** Immobilien · **Pfalzmöbel** Möbel · **Rabe** Damenbekleidung · **Raiffeisen** Handel · **Rhodia** Spezialchemie · **Riegeler** Bier  
**Rieker** Schuhe · **Sans Soucis** Kosmetik · **Sarnafil** Abdichtungs-Systeme · **Setila** Fasern · **Sigg** Bottles · **Siko** Messtechnik · **Sick** Sensor-Systeme  
**Softline** Software-Versandhandel · **SPAR** Lebensmittelhandel · **Sport 2000** Sportfachhandel · **Stahlgruber** Autoteilehandel · **Straumann** Zahnimplantate · **Synthes** Medizintechnik · **SV Versicherungen** Versicherungen · **Testo** Messtechnik · **Technomed** Medizintechnik · **T-Systems** Broadcasting · **Van Riesen** Gurtsysteme · **Vita Classica** Therme · **Waschbär** Versandhandel · **Wiley** Verlag · **Wino** Weinbauprodukte

## AKTUELLE ARBEITSBEISPIELE

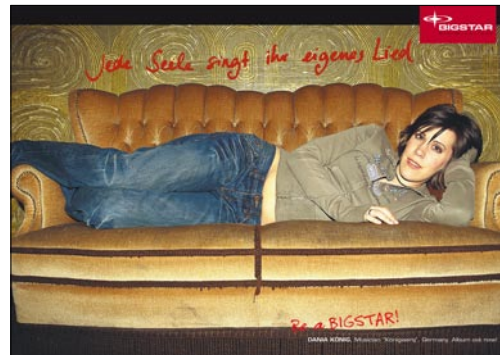


Kunde:  
BIGSTAR GmbH  
Weil (D)

Kompetenz:  
Jeanswear

Marke:  
BIGSTAR

Aufgabe:  
Marken-Repositionierung



**SCHILLER® BRAND COMPANY Leistungen:** **BRAND CONSULTING** BRAND AUDIT®: Identität und Strategie der Marke, BRAND STYLE FILTER®: Stilfilter zur operativen Führung der Marke, Durchführung von Management-Workshops. **BRAND DESIGN** SELF-SIMILAR BRAND WORLD: Logo-Design, Key-Visual- und Key-Wording-Design, Corporate Design, Foto-Design, Product-Branding, Packaging-Design, Advertising-Design, Screen-Design, POS-Design, Supervision Trade-Fair- und Shop-Design. **BRAND COMMUNICATION** Integrierte Kommunikations-Strategie, Klassische Werbung, B-to-B-Kommunikation, Corporate Communications, Literatur, Neue Medien, Promotion, Public Relations, Event, Dialog. Fotografie: Alec Ward, André Hönicke. Messestand, Shop: Schwitzke.

## AKTUELLE ARBEITSBEISPIELE

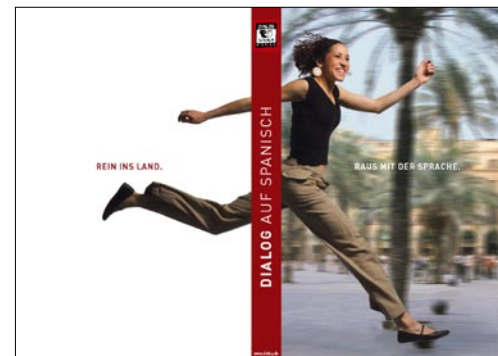


Kunde:  
Dialog Sprachkurse  
International GmbH,  
Freiburg (D)

Kompetenz:  
Sprachreisen

Marke:  
DIALOG

Aufgabe:  
Marken-Aufbau



**SCHILLER® BRAND COMPANY Leistungen:** BRAND CONSULTING BRAND AUDIT<sup>®</sup>: Identität und Strategie der Marke, **BRAND DESIGN SELF-SIMILAR BRAND WORLD:** Key-Visual-Design, Foto-Design, Advertising Design. **BRAND COMMUNICATION** Literatur. Fotografie: André Hönicke.

## AKTUELLE ARBEITSBEISPIELE



Kunde:  
ERIMA GmbH  
Pfullingen (D)

Kompetenz:  
Teamwear

Marke:  
ERIMA

Aufgabe:  
Marken-Repositionierung



**SCHILLER® BRAND COMPANY Leistungen:** **BRAND CONSULTING** BRAND AUDIT®: Identität und Strategie der Marke, BRAND STYLE FILTER®: Stilfilter zur operativen Führung der Marke, Durchführung von Management-Workshops. **BRAND DESIGN** SELF-SIMILAR BRAND WORLD: Logo-Design, Corporate Design, Foto-Design, Key-Visual- und Key-Wording-Design, Product-Branding, Packaging-Design, Advertising-Design. **BRAND COMMUNICATION** Integrierte Kommunikations-Strategie, Klassische Werbung, B-to-B-Kommunikation, Literatur, Dialog. Fotografie: Gerhard Linnekogel, Daniel Geiger.

## AKTUELLE ARBEITSBEISPIELE



Kunde:  
Löffler GmbH  
Ried (A)

Kompetenz:  
Sportswear

Marke:  
LÖFFLER

Aufgabe:  
Marken-  
Repositionierung



**SCHILLER® BRAND COMPANY Leistungen:** **BRAND CONSULTING** BRAND AUDIT®: Identität und Strategie der Marke, BRAND STYLE FILTER®: Stilfilter zur operativen Führung der Marke, Shop-in-Shop-Konzept, Durchführung von Management-Workshops. **BRAND DESIGN** SELF-SIMILAR BRAND WORLD: Logo-Design, Corporate Design, Foto-Design, Key-Visual- und Key-Wording-Design, Product-Branding, Packaging-Design, Advertising-Design, POS-Design, Supervision Trade-Fair- und Shop-Design. **BRAND COMMUNICATION** B-to-B-Kommunikation, Literatur. Fotografie: Ingolf Hatz. Messestand, Shop: Schwitzke.

## AKTUELLE ARBEITSBEISPIELE



Kunde:  
MEDIA BROADCAST GmbH  
bis 2007  
T-SYSTEMS  
Media&Broadcast GmbH,  
Bonn (D)

Kompetenz:  
Broadcasting

Marke:  
MEDIA BROADCAST

Aufgabe:  
Markenaufbau



**SCHILLER® BRAND COMPANY Leistungen:** BRAND CONSULTING BRAND AUDIT®: Identität und Strategie der Marke. **BRAND DESIGN** SELF-SIMILAR BRAND WORLD: Logo-Design, Corporate Design, Foto-Design, Key-Visual- und Key-Wording-Design, Advertising- Design. **BRAND COMMUNICATION** B-to-B-Kommunikation, Literatur. Fotografie: Rainer Muranyi.



## AKTUELLE ARBEITSBEISPIELE



Kunde:  
Odlo International AG  
Zug (CH)

Kompetenz:  
Sportswear

Marke:  
ODLO

Aufgabe:  
Marken-Profilierung



**SCHILLER® BRAND COMPANY Leistungen:** **BRAND CONSULTING** CI-Prozess incl. Exploration von Identität und Image der Marke, **BRAND STYLE FILTER®:** Stilfilter zur operativen Führung der Marke, Durchführung von Management-Workshops. **BRAND DESIGN SELF SIMILAR BRAND WORLD:** Key-Wording- und Key-Visual-Design, Foto-Design, Packaging-Design, Advertising-Design, POS-Design, Supervision Shop-Design. **BRAND COMMUNICATION** Integrierte Kommunikations-Strategie, Klassische Werbung, B-to-B-Kommunikation, Literatur, Promotion, Dialog. Fotografie: Thomas Ullrich, Markus Pritzi, Pierre Matthey. Shop: Schwitzke.

## AKTUELLE ARBEITSBEISPIELE

**orsay**  
THE FEMININE STYLE

Kunde:  
Orsay GmbH  
Willstätt (D)

Kompetenz:  
Womenswear

Marke:  
ORSAY

Aufgabe:  
Marken-Aufbau



**SCHILLER® BRAND COMPANY Leistungen:** **BRAND CONSULTING** BRAND AUDIT<sup>®</sup>: Identität und Strategie der Marke, **BRAND STYLE FILTER<sup>®</sup>**: Stilfilter zur operativen Führung der Marke, Durchführung von Management-Workshops. **BRAND DESIGNSELF-SIMILARBRAND WORLD**: Logo-Design, Corporate Design, Product-Branding, Key-Wording- und Key-Visual-Design, Foto-Design, Screen-Design, POS-Design, Advertising-Design, Supervision Shop-Design. **BRAND COMMUNICATION** Integrierte Kommunikations-Strategie, Klassische Werbung, Literatur, Neue Medien, Promotion, Dialog, Personalwerbung. Fotografie: Esther Haase, Tom Beuers, Sepp Gallauer, Anja Frers, Patrick Schwalb. Shop: Schwitzke.

## AKTUELLE ARBEITSBEISPIELE



Kunde:  
Palu Suisse AG  
St. Gallen (CH)

Kompetenz:  
Immobilien-  
Dienstleistungen

Marke:  
PALU SUISSE

Aufgabe:  
Marken-Aufbau



**SCHILLER® BRAND COMPANY Leistungen:** **BRAND CONSULTING** CI-Prozess incl. Exploration von Identität und Image der Marke, **BRAND STYLE FILTER®:** Stilfilter zur operativen Führung der Marke, Durchführung von Management-Workshops. **BRAND DESIGN** SELF-SIMILAR BRAND WORLD: Naming, Logo-Design, Corporate Design, Key-Wording- und Key-Visual-Design, Foto-Design, Screen-Design, Advertising-Design, Interior Design, Trade-Fair-Design. **BRAND COMMUNICATION** Klassische Werbung, Corporate Communications, Messe-Konzept und -kommunikation, Literatur, Neue Medien. Fotografie: Oliver Flörke, Markus Büchler, Alexander Gempler. Film: Miller Time Production. Messestand: Construction Network.

## AKTUELLE ARBEITSBEISPIELE



Kunde:  
Sigg Switzerland AG  
Frauenfeld (CH)

Kompetenz:  
Bottles

Marke:  
SIGG

Aufgabe:  
Marken-  
Repositionierung



**SCHILLER® BRAND COMPANY Leistungen:** **BRAND CONSULTING** Internationale Marken-Strategie incl. integrierte Retail-Strategie. **BRAND DESIGN SELF-SIMILAR BRAND WORLD:** Logo-Design, Key-Visual- und Key-Wording-Design, Product-Branding, Foto-Design, Packaging-Design, Advertising-Design, POS-Design, Trade-Fair- und Shop-Design. **BRAND COMMUNICATION** Integrierte Kommunikations-Strategie, Klassische Werbung, B-to-B-Kommunikation, Literatur, Dialog, Verkaufsförderung. Fotografie: Michel Jausi. Messestand, Shop: Schwitzke. Film: Fiction Films GmbH.

## AKTUELLE ARBEITSBEISPIELE

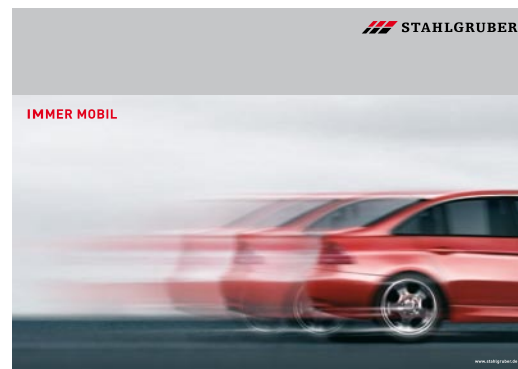


Kunde:  
Stahlgruber Otto Gruber  
GmbH & Co KG,  
Poing/München (D)

Kompetenz:  
Autoteile-Handel

Marke:  
STAHLGRUBER

Aufgabe:  
Marken-Aufbau



**SCHILLER® BRAND COMPANY Leistungen:** **BRAND CONSULTING** BRAND AUDIT®: Identität und Strategie der Marke, BRAND STYLE FILTER®: Stilfilter zur operativen Führung der Marke, Durchführung von Management-Workshops. **BRAND DESIGN** SELF-SIMILAR BRAND WORLD: Brand Name, Logo-Design, Corporate Design, Key Wording- und Key-Visual-Design, Foto-Design, Screen-Design, Advertising-Design, Branding Shop und Trade-Fair. **BRAND COMMUNICATION** B-to-B-Kommunikation, Literatur, Event-Kommunikation.

## SCHILLER<sup>®</sup> – DIE MARKE FÜR MARKEN

### BROSCHÜREN

#### **BRAND BOOK**

Kompakte Übersicht über Identität, Philosophie und Leistungs-Portfolio von SCHILLER<sup>®</sup>.

#### **BRAND PROCESS ENGINEERING<sup>®</sup>**

Ganzheitliches Praxis-Konzept zur wertschöpfenden Markenführung.

#### **BRAND CASES**

Ausgewählte Beispiele der Markenarbeit von SCHILLER<sup>®</sup>.

#### **BRAND AUDIT<sup>®</sup>**

Identitäts- und Strategie-Prozess zum Aufbau und zur Repositionierung von Marken.

#### **SELF-SIMILAR BRAND WORLD**

Multisensorische Marken-Gestaltung zum Aufbau einer selbstständigen Markenwelt.

#### **BRAND RISK MANAGEMENT<sup>®</sup>**

Kompakte Informationen und Instrumente zum ganzheitlichen Risiko-Management für Marken.

#### **BRAND STYLE FILTER<sup>®</sup>**

Marken-Stilfilter zur operativen Markenführung und zum proaktiven Markenschutz.

#### **BRAND IMPULSE**

Individuell gestalteter Workshop als Impulsgeber zur systemorientierten Markenführung im Unternehmen.

### PUBLIKATIONEN

#### **Studie**

„Die Marke als Gewinnssystem.  
Markenwertsteigernde Distribution am Beispiel Shop-in-Shop“,  
Genf 1997.

#### **Fachbeiträge**

Aktuelle Fachbeiträge finden Sie auf unserer Homepage  
[www.schiller.de](http://www.schiller.de).

#### **Fachbuch**

„Risikomanagement für Marken“,  
WILEY-VCH Verlag, Weinheim 2004.

Weitere vertiefende Informationen und detaillierte Case-Studies präsentieren wir Ihnen gerne im persönlichen Dialog.

# SCHILLER®

BRAND COMPANY

MARKEN-BERATUNG  
MARKEN-DESIGN  
MARKEN-KOMMUNIKATION

SCHILLER GmbH BRAND COMPANY  
FREIBURG · WIEN · ZÜRICH

In den Sauerplatten 9  
D- 79249 Merzhausen-Freiburg  
Telefon +49 761 459 47-0  
Telefax +49 761 459 47-22

brandcompany@schiller.de  
www.schiller.de

Office Park I, Top B02  
A-1300 Wien  
Telefon +43 1 22787122  
Telefax +43 1 22787200

info@schiller-brandcompany.com  
www.schiller-brandcompany.com

Dreikönigstrasse 31a  
CH-8002 Zürich  
Telefon +41 4 42 08 32 18  
Telefax +41 4 42 08 35 00

info@schiller-brandcompany.com  
www.schiller-brandcompany.com